

## 1.2 PROFIL DE L'EMETTEUR

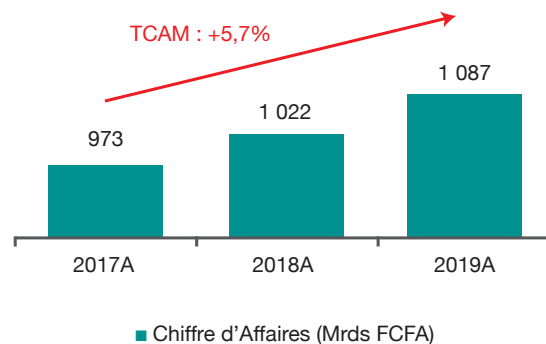
Fondé en 1985, le Groupe Sonatel a son siège social à Dakar, au Sénégal et est présent dans cinq pays en Afrique de l'Ouest (Sénégal, Mali, Guinée, Sierra Leone et Guinée-Bissau).

La Société, membre du Groupe Orange, possède plus de 32,7 millions de clients sur ces différentes géographies

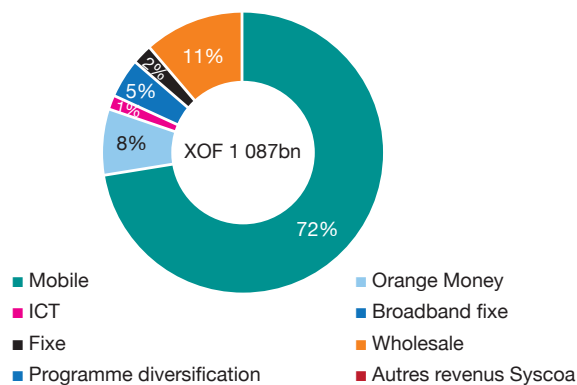
pour un chiffre d'affaires de 1 087 milliards FCFA à la fin de l'exercice 2019.

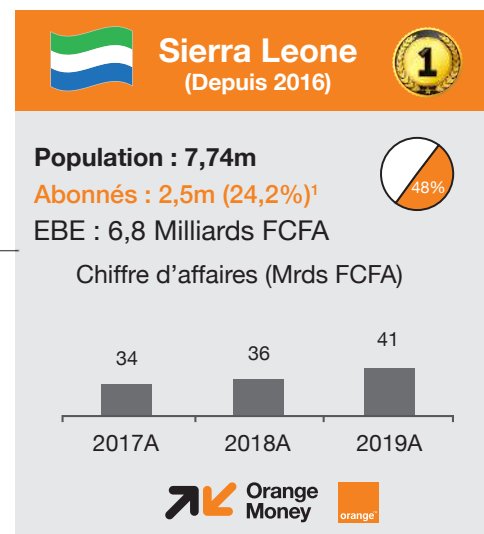
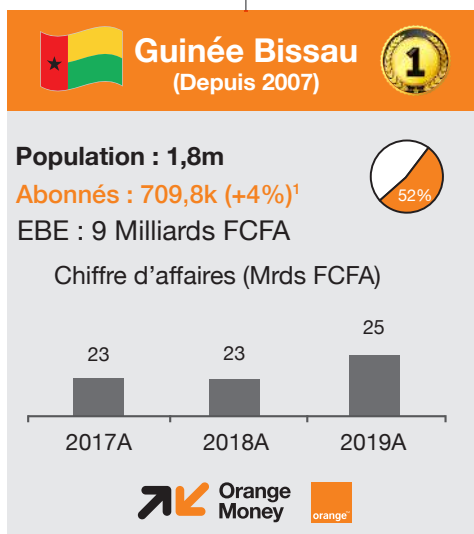
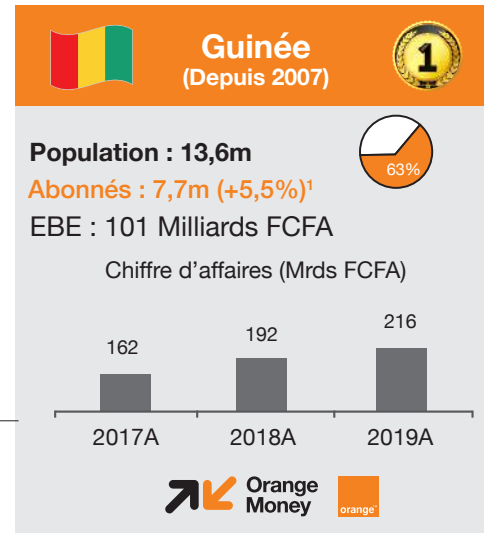
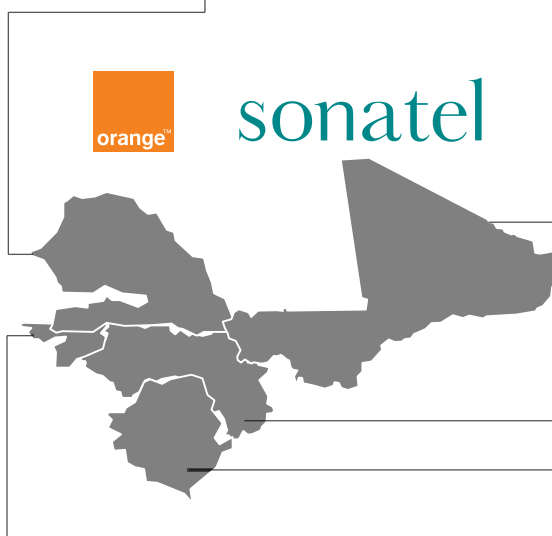
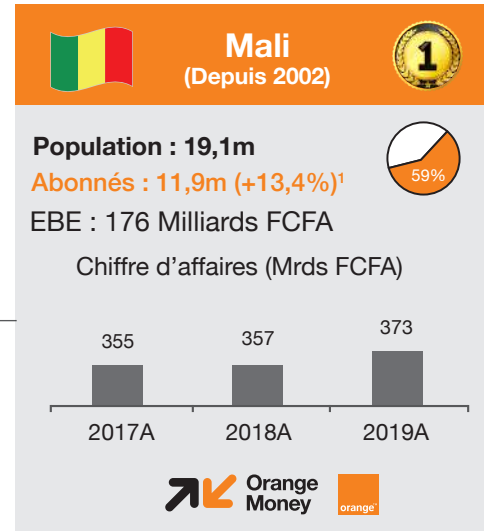
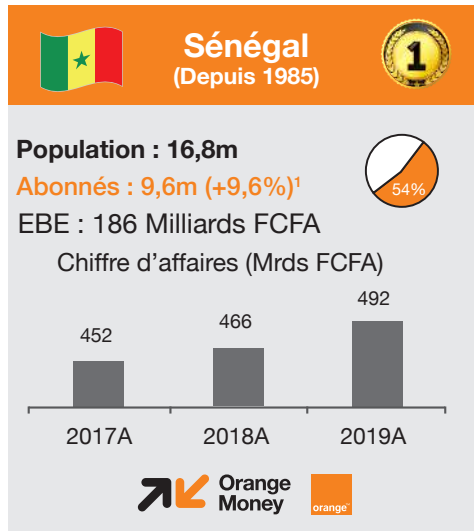
La Société présente une activité robuste avec un niveau conséquent de revenus récurrents tout en étant diversifiée sur le plan (i) de la répartition géographique et (ii) des segments d'activité.

### Evolution du chiffre d'affaires



### CA 2019 - Répartition par segment d'activité





Sources : Rapports annuels Sonatel & FMI

<sup>1</sup> Croissance entre 2018 et 2019

<sup>2</sup> Chiffre d'affaires consolidé du pays d'opération

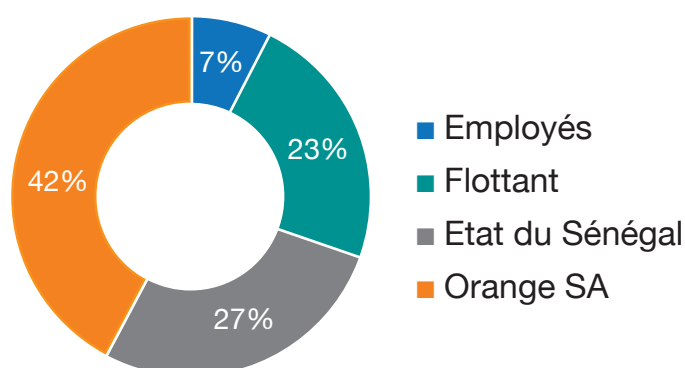
La Société est cotée à la bourse régionale d'Abidjan depuis 1998 avec une capitalisation boursière de près de 1 700 milliards FCFA en date du 31 décembre 2019 représentant 35.85% de l'indice BRVM C et 55.90% de l'indice BRVM 10.

Malgré une baisse généralisée ces dernières années sur les marchés actions des pays émergents, le titre Sonatel a surperformé sur les trois dernières années les indices BRVM 10 et BRVM C.

Le titre Sonatel s'est également distingué comme ayant la meilleure liquidité sur le marché de la BRVM (en termes de volumes de transactions et de rotation du flottant).

L'actionnariat est stable avec le Groupe Orange détenant 42%, l'Etat du Sénégal 27% et les salariés 7%.

## Composition de l'actionnariat au 31/12/2019



La Société est dotée d'une équipe dirigeante expérimentée combinant une connaissance approfondie du secteur des Télécommunications, sur plusieurs géographies, et de la gestion des entreprises.

En plus de l'atout que constitue la qualité de son équipe dirigeante, l'organisation mise en place (procédures et

schémas de gouvernance) et la gestion des ressources humaines permettent à la Société de définir une stratégie cohérente tout en se donnant les moyens de l'exécuter compte tenu de l'évolution réglementaire et concurrentielle dans le secteur des télécommunications.